

preis T
raum
für neu
gier.

INNOVATION HUB

RAUMANGEBOT + NUTZUNGSMODELLE

POSTGARAGE

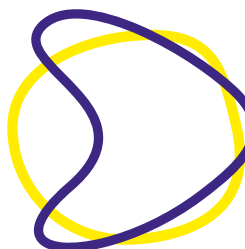
DIGITALE INNOVATION, KOLLABORATION UND NEW WORK



Der CAMPUS V hat sich erfolgreich als impulsgebender Unternehmensstandort für die gesamte Region etabliert. Mit der Eröffnung der POSTGARAGE arbeiten am Standort zukünftig verstärkt auch Start-ups, Initiativen, Unternehmenspartner und Institutionen mit Fokus auf digitale Innovationen zusammen.



Um Vorarlberg als modernen, zukunftsfähigen und erfolgreichen Wirtschaftsstandort in der Phase der digitalen Transformation weiterzuentwickeln, spielt die Stärkung der Digital-Szene und deren vielfältige Relationen mit der Wirtschaft und Gesellschaft eine ganz wesentliche Rolle. Die POSTGARAGE am CAMPUS V wurde im Zuge der Digitalen Agenda des Landes Vorarlberg als Leitprojekt zur Weiterentwicklung der heimischen Wirtschaft, Startup- und Digital-szene definiert.





Die POSTGARAGE ist ein offenes Umfeld für das gemeinsame Tun, die Entwicklung von kreativen Lösungen, neue Geschäftsideen und zukunftsweisende Innovationen. Der mittlere Teil ist der Standort des Vereins Plattform für digitale Initiativen mit ihrem Mutterschiff und Maker-Space sowie für das Unternehmen Hagen Management, inklusive Eventarena. Zudem betreibt Amann Kaffee einen Ort der Genussskultur. Im östlichen Teil der POSTGARAGE ist ein gemeinsam genutzter Innovation Hub für Corporate- und Gründerteams verortet mit den zentralen Anlaufstellen Startupland und v-digital.

Ermöglicht wird dieser Bereich durch eine Kooperation von Wirtschaftskammer Vorarlberg, WISTO, Fachhochschule Vorarlberg, Russmedia und der PRISMA Unternehmensgruppe, die vom Land Vorarlberg gefördert wird.

POSTGARAGE AM CAMPUS V

Standort:	CAMPUS V, Hintere Achmühlerstr. 1b, 6850 Dornbirn
Entwicklung & Umsetzung:	PRISMA Zentrum für Standort- und Regionalentwicklung GmbH
Unternehmen & Initiativen:	Amann Café, Hagen Management, Plattform für digitale Initiativen, Startupland, v-digital
Nutzfläche:	ca. 1.100 m ² Büro- und Gewerbefläche
Architektur:	NONA ZT KG (Dornbirn)
Eigentümer:	CAMPUS Dornbirn II Investment GmbH
Träger Startup & Corporate Space:	Wirtschaftskammer Vorarlberg, FH Vorarlberg, Wirtschafts-Standort Vorarlberg GmbH, Russmedia, PRISMA Unternehmensgruppe
Unterstützung:	Land Vorarlberg
Investitionsvolumen:	ca. EUR 3,0 Mio.
Eröffnung:	Oktober 2019



Grundriss der POSTGARAGE

INNOVATION HUB

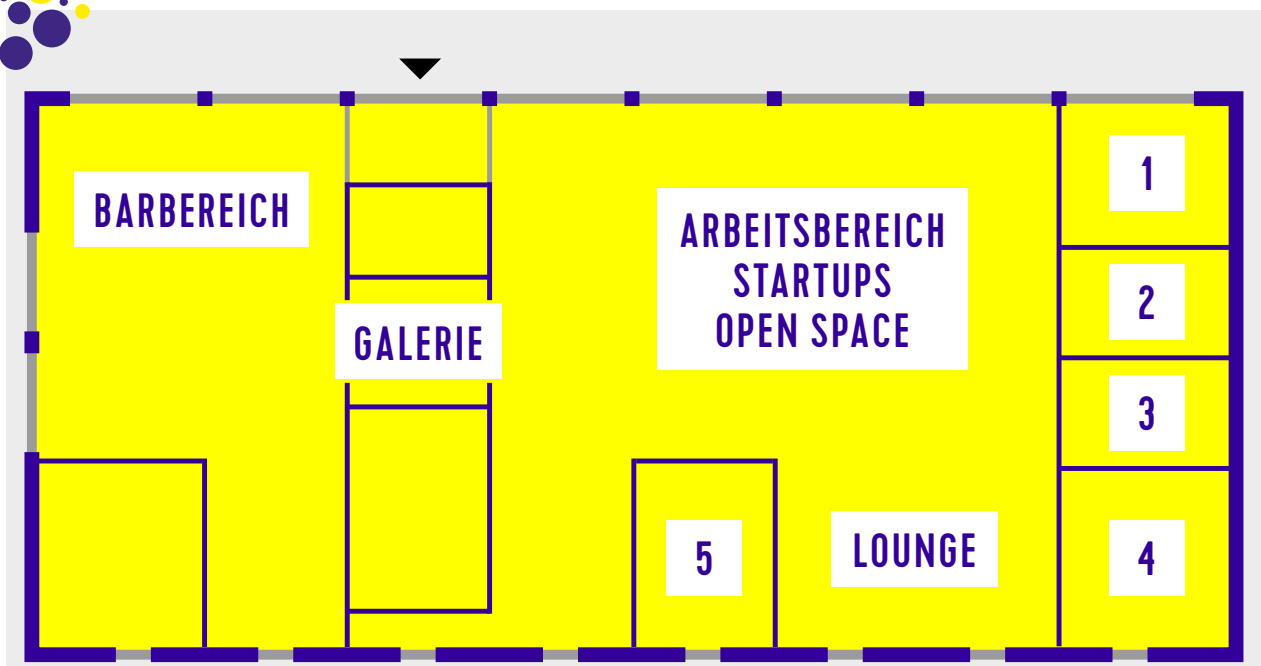
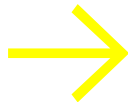
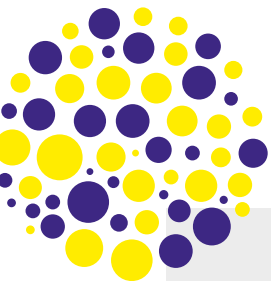
500 m² für neue Innovationspfade

Der Open Space Bereich im Innovation Hub ist Arbeitsplatz und Treffpunkt für die Startups des Vorarlberger Startuplandes. Freiraum für Gründer und Macher, die ihre Ideen weiterbringen und umsetzen wollen. Ein Ort, der Möglichkeiten für Kollaboration eröffnet, aber auch Rückzugsräume für Konzentration bietet.

Der Innovation Hub wird auch gerne von Unternehmen genutzt, um an Innovationsthemen zu arbeiten und gezielt den Aufbau neuer Innovationspfade - jenseits der bestehenden Strukturen - voranzutreiben. Je nach Themenstellung, Anforderungsprofil und spezifischen Rahmenbedingungen werden individuelle Nutzungsmodelle angeboten. So stehen beispielsweise für die langfristige Verortung von Corporate-Teams bedarfsorientiert Teamoffices zur Verfügung.

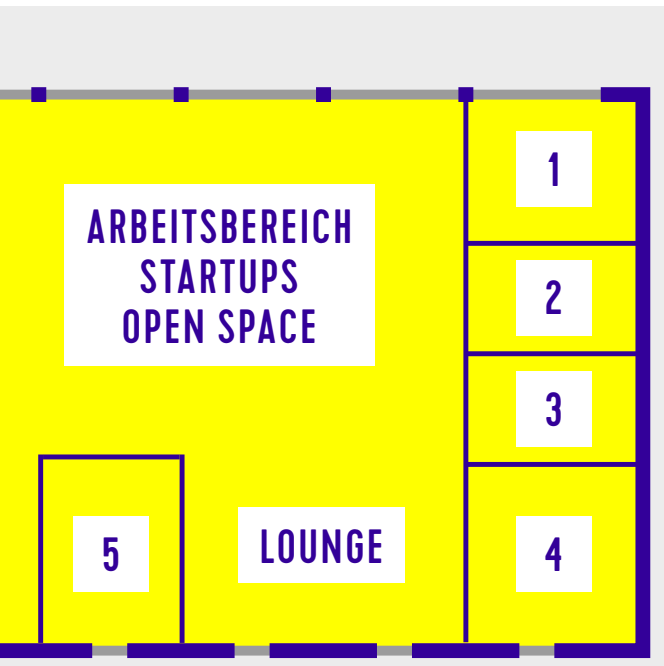
Zudem können die Räumlichkeiten für die flexible, temporäre Verwendung für Events, Workshops und Meetings rund um die Themen Innovation, digitale Transformation und Entrepreneurship gemietet werden.

Ein frei zugänglicher Barbereich, eine Lounge-Ecke sowie eine offene Galerie runden das inspirierende Umfeld des Innovation Hub in der POSTGARAGE ab.



RAUMÜBERSICHT

frei
raum
neu



5



INFRASTRUKTUR

Die POSTGARAGE ist am Campus V in Dornbirn angesiedelt. Eingebettet in ein Umfeld mit zahlreichen Kreativunternehmen, Freelancern, Startups und Infrastruktureinrichtungen. In nächster Nähe befindet sich die FH Vorarlberg sowie zahlreiche Restaurants.

→ Restaurants

Das **Ristorante-Pizzeria-Café La Scarpetta** bietet täglich ein abwechslungsreiches Mittagsmenü - von Pizza, über Nudelgerichte bis hin zu klassischer Hausmannskost. T. +43| 5572 | 210393

Das **Restaurant SHAO KAO Grill & Wine** bietet hochwertige Küche mit besten Produkten, Fisch und Fleisch wird auf ursprüngliche Weise über dem Feuer zubereitet. T. +43| 5572 | 200614

Das **Restaurant Simple** steht für nachhaltiges und gesundes Essen. T. +43| 664 | 3440907

POSTGARAGE Cafe & Bar betrieben von Amann Kaffee bietet urbane Kaffeehauskultur mit feinsten Kaffeespezialitäten, wechselnden Mittagsmenüs sowie verschiedensten Getränke und Snacks.
E-Mail: postgarage@amann-kaffee.at

→ Parkplätze

Am CAMPUS V befinden sich zwei Tiefgaragen mit insgesamt 180 Stellplätzen. Besucher können bis zu 90 Minuten gratis parken. Ergänzend dazu gibt es im Außenbereich rund 50 Stellplätze. Besucher des Ristorante-Pizzeria-Café La Scarpetta und Shao Kao Grill & Wine können bis zu 4 Stunden gratis parken.

→ ÖPNV

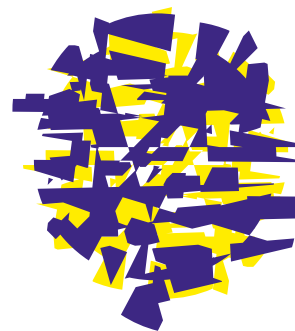
Vom zentralen Busbahnhof am Dornbirner Bahnhof fahren die unten angeführten Buslinien bis zur Haltestelle "Sägerbrücke/CAMPUS V". Während des Tages fahren alle 15 Minuten Busse, die Fahrzeit beträgt ca. 5 Minuten.

Stadtbus (rote Busse)

- Linie 2 - Richtung "Brehmenmahn"
- Linie 3 - Richtung "In Fängen"
- Linie 7 - Richtung "Waldbad Enz"

Landbus (gelbe Busse)

- Linie 22 - Richtung "Mäder/Koblach"
- Linie 23 - Richtung "Hohenems"
- Linie 47 - Richtung "Gütle/Ebnit"
- Linie 50 - Richtung "Gaißau"
- Linie 52 - Richtung "Lustenau"



16

15

KONTAKT

Alena Bereuter
Koordination POSTGARAGE
M +43 664 814 61 21
alena.bereuter@postgarage.io
www.postgarage.io

